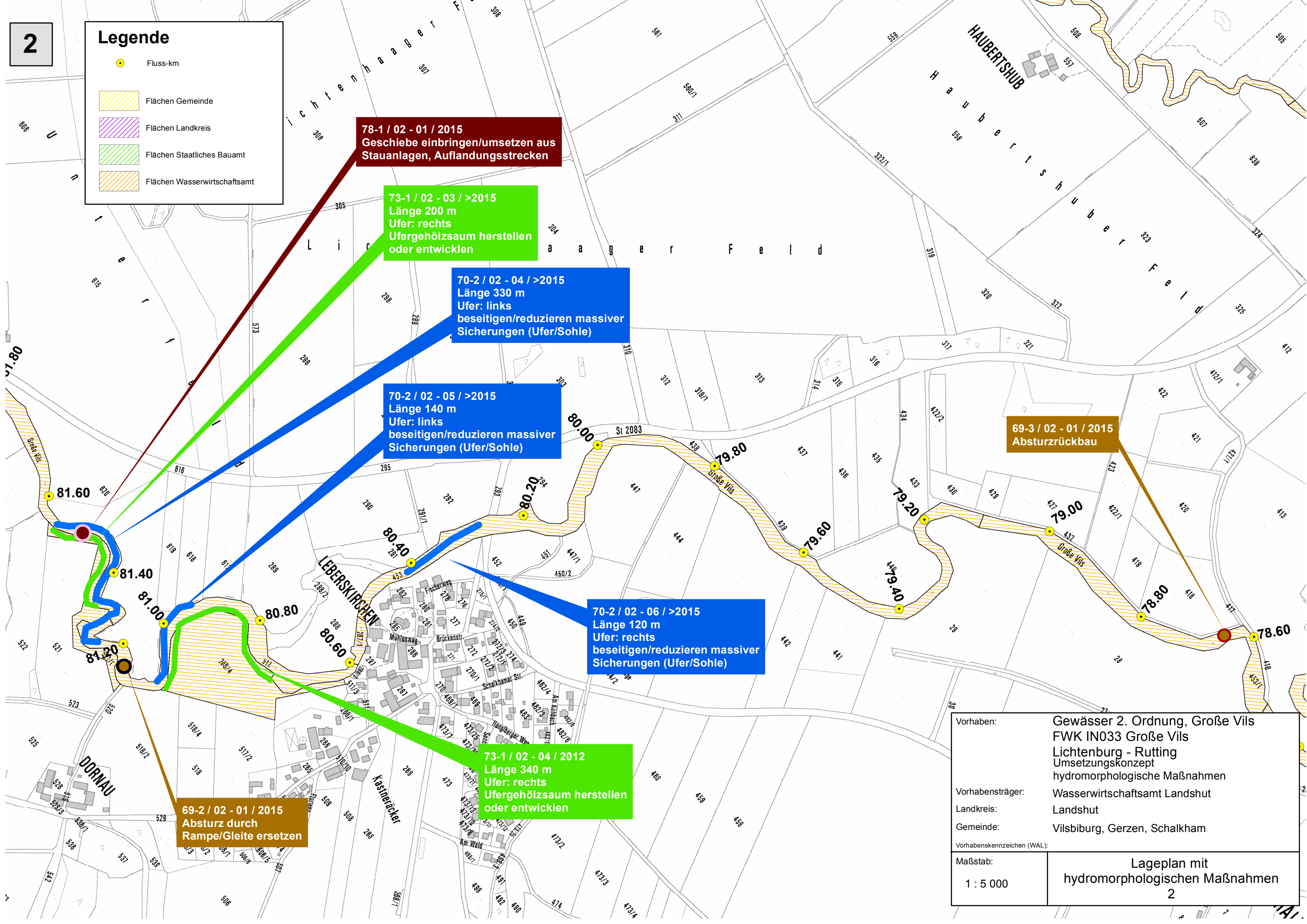


Legende

- Fluss-km
- Flächen Gemeinde
- Flächen Landkreis
- Flächen Staatliches Bauamt
- Flächen Wasserwirtschaftsamt



78-1 / 02 - 01 / 2015
 Geschiebe einbringen/umsetzen aus
 Stauanlagen, Auflandungsstrecken

73-1 / 02 - 03 / >2015
 Länge 200 m
 Ufer: rechts
 Ufergehölzsaum herstellen
 oder entwickeln

70-2 / 02 - 04 / >2015
 Länge 330 m
 Ufer: links
 beseitigen/reduzieren massiver
 Sicherungen (Ufer/Sohle)

70-2 / 02 - 05 / >2015
 Länge 140 m
 Ufer: links
 beseitigen/reduzieren massiver
 Sicherungen (Ufer/Sohle)

70-2 / 02 - 06 / >2015
 Länge 120 m
 Ufer: rechts
 beseitigen/reduzieren massiver
 Sicherungen (Ufer/Sohle)

73-1 / 02 - 04 / 2012
 Länge 340 m
 Ufer: rechts
 Ufergehölzsaum herstellen
 oder entwickeln

69-3 / 02 - 01 / 2015
 Absturzrückbau

69-2 / 02 - 01 / 2015
 Absturz durch
 Rampe/Gleite ersetzen

Vorhaben: Gewässer 2. Ordnung, Große Vils
 FWK IN033 Große Vils
 Lichtenburg - Rutting
 Umsetzungskonzept
 hydromorphologische Maßnahmen

Vorhabensträger: Wasserwirtschaftsamt Landshut

Landkreis: Landshut

Gemeinde: Vilsbiburg, Gerzen, Schalkham

Vorhabenskennzeichen (WAL):

Maßstab: 1 : 5 000

Lageplan mit
 hydromorphologischen Maßnahmen

2