

### Legende Detailkarten

#### Punktuelle Maßnahmen

- 69.1: Wehr/ Absturz/ Durchlassbauwerk rückbauen
- 69.2: Wehr/ Absturz/ Durchlassbauwerk ersetzen durch ein passierbares BW (z.B. Sohlgleite)
- 69.3: Passierbares Bauwerk (Umgebungsgewässer, Fischauf- und/oder -abstiegsanlage) an einem Wehr/ Absturz/ Durchlassbauwerk umbauen/ optimieren
- 69.5: sonstige Maßnahmen zur Verbesserung der Durchgängigkeit (z.B. Sohlrampe umbauen/ optimieren)
- Maßnahme fachlich sinnvoll, derzeit nicht umsetzbar

#### Lineare Maßnahmen

- 70.1: Flächenerwerb zur eigendynamischen Entwicklung
- 70.2: Massive Sicherungen (Ufer/ Sohle) beseitigen/ reduzieren
- 70.3: Ergänzende Maßnahmen zum Initiieren eigendynamischer Gewässerentwicklung (z.B. Strömungslenker einbauen)
- 71: Maßnahme zur Habitatverbesserung im vorhandenen Profil
- 72.1: Gewässerprofil naturnah umgestalten
- 72.2: Naturnahen Gewässerverlauf anlegen (Neuanlage oder Reaktivierung)
- 72.3: Punktuelle Maßnahmen zur Habitatverbesserung mit Veränderung des Gewässerprofils (z.B. Kiesbank mobilisieren)
- 72.4: Auflockern starrer/ monotoner Uferlinien
- 73.1: Ufergehölzsaum herstellen oder entwickeln
- 73.2: Hochstaudenflur/ Röhricht herstellen oder entwickeln
- 73.3: Ufervegetation erhalten, naturnah pflegen
- Maßnahme fachlich sinnvoll, derzeit nicht umsetzbar

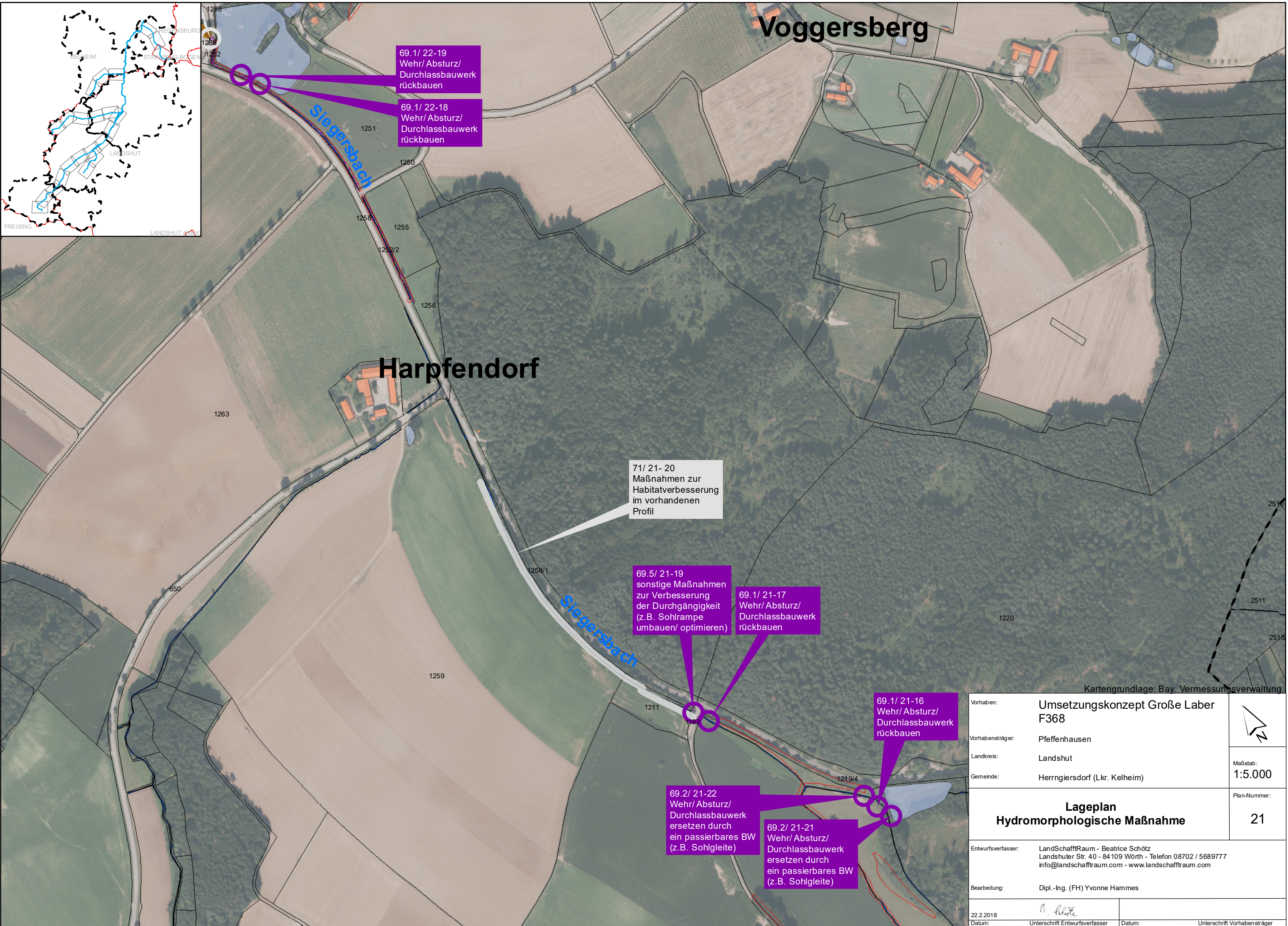
#### Sonstige Planzeichen

- Abschnitt renaturiert
- Trinkwasserschutzgebiet
- Gewässerverlauf
- Stillgewässer
- Amtlich kartiertes Biotop
- Fläche in Gemeindebesitz
- geforderter Flächenerwerb aus dem Wasserrechtsecheid
- Fläche im Ökoflächenkataster
- Mühle an GW II. Ordnung
- Gebäude
- Flurstück mit Nummer
- Gemeindegrenze

Kartengrundlage: Bay. Vermessungsverwaltung

Vorhaben:	<b>Umsetzungskonzept Große Laaber F368</b>	
Vorhabensträger:	Pfeffenhausen	
Landkreis:	Landshut	Maßstab:
Gemeinden:	Pfeffenhausen, Rottenburg a.d. Laaber, Rohr i.NB, Herrngiersdorf, Volkenschwand, Obersußbach	1:100.000
<b>Übersicht der Detailkartenblätter und Legende</b>		Plan-Nummer:
		0
Entwurfsverfasser:	LandschaftRaum - Beatrice Schötz Landshuter Str. 40 - 84109 Wörth - Telefon 08702 /5689777 info@landschaftraum.com - www.landschaftraum.com	
Bearbeitung:	Dipl.-Ing. (FH) Yvonne Hammes	
Datum:	22.02.2018	
Datum:	Unterschrift Entwurfsverfasser	Unterschrift Vorhabensträger

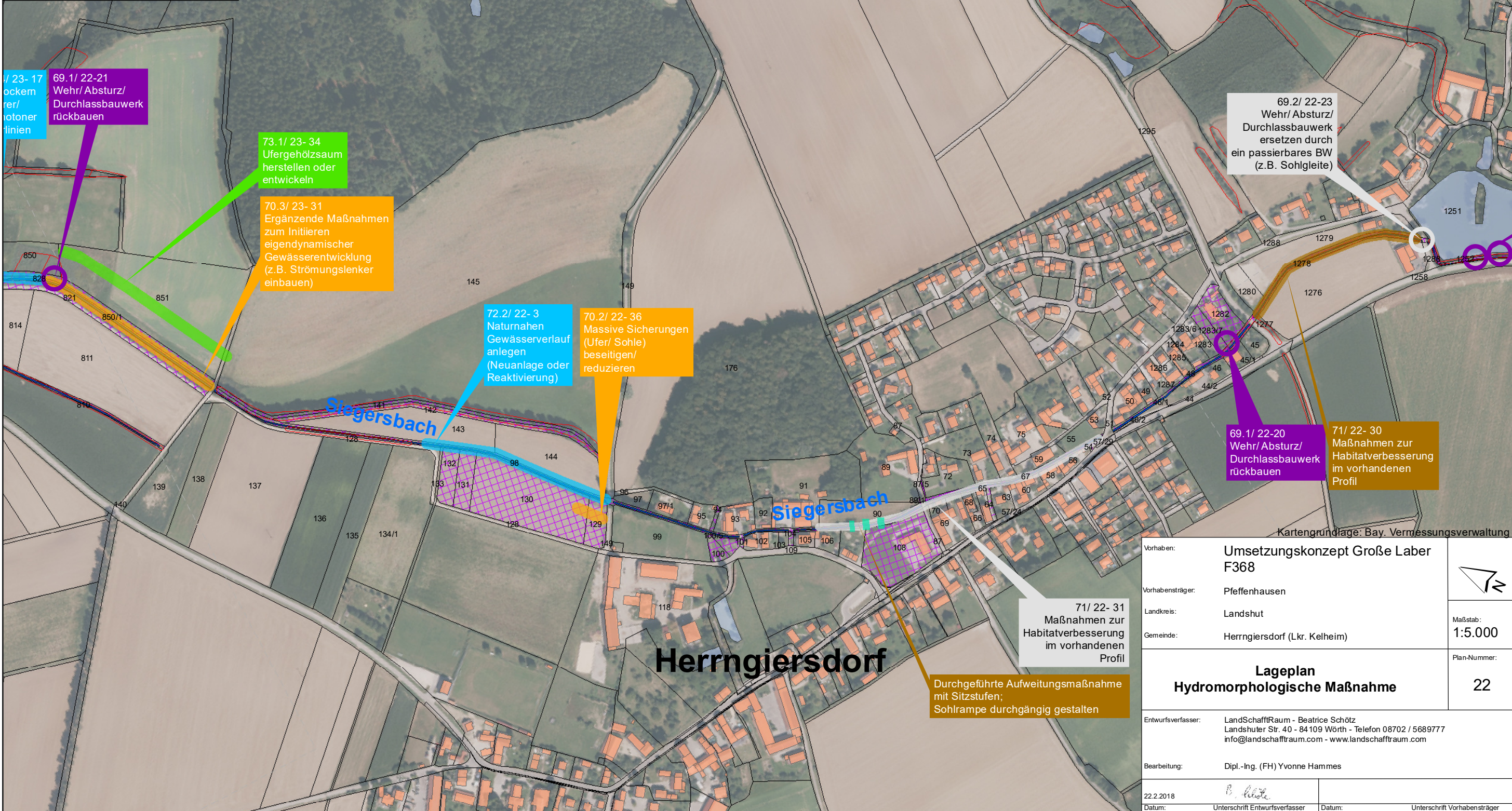
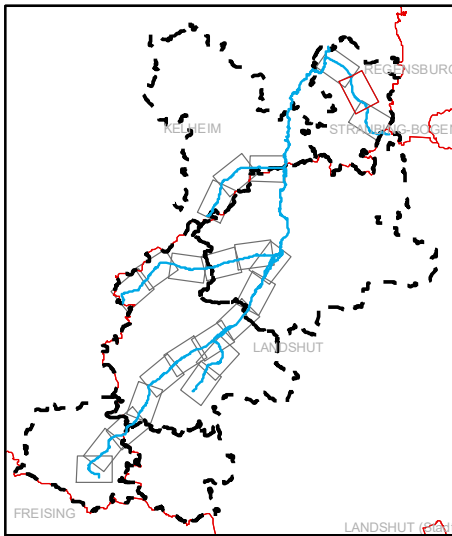




Kartengrundlage: Bay. Vermessungsverwaltung

Vorhaben:	<b>Umsetzungskonzept Große Laber F368</b>	
Vorhabensträger:	Pfeffenhausen	
Landkreis:	Landshut	Maßstab: <b>1:5.000</b>
Gemeinde:	Herrngiersdorf (Lkr. Kelheim)	Plan-Nummer: <b>21</b>
Entwurfsverfasser:	LandschaftRaum - Beatrice Schötz Landshuter Str. 40 - 84 109 Würth - Telefon 08702 / 5689777 info@landschaftraum.com - www.landschaftraum.com	
Bearbeitung:	Dipl.-Ing. (FH) Yvonne Hammes	
Datum:	22.2.2018	
	 Unterschrift Entwurfsverfasser	Datum: _____ Unterschrift Vorhabensträger





69.1/ 22-21  
Wehr/ Absturz/  
Durchlassbauwerk  
rückbauen

73.1/ 23- 34  
Ufergehölzsaum  
herstellen oder  
entwickeln

70.3/ 23- 31  
Ergänzende Maßnahmen  
zum Initiieren  
eigendynamischer  
Gewässerentwicklung  
(z.B. Strömungslenker  
einbauen)

72.2/ 22- 3  
Naturnahen  
Gewässerverlauf  
anlegen  
(Neuanlage oder  
Reaktivierung)

70.2/ 22- 36  
Massive Sicherungen  
(Ufer/ Sohle)  
beseitigen/  
reduzieren

69.2/ 22-23  
Wehr/ Absturz/  
Durchlassbauwerk  
ersetzen durch  
ein passierbares BW  
(z.B. Sohlgleite)

69.1/ 22-20  
Wehr/ Absturz/  
Durchlassbauwerk  
rückbauen

71/ 22- 30  
Maßnahmen zur  
Habitatverbesserung  
im vorhandenen  
Profil

71/ 22- 31  
Maßnahmen zur  
Habitatverbesserung  
im vorhandenen  
Profil

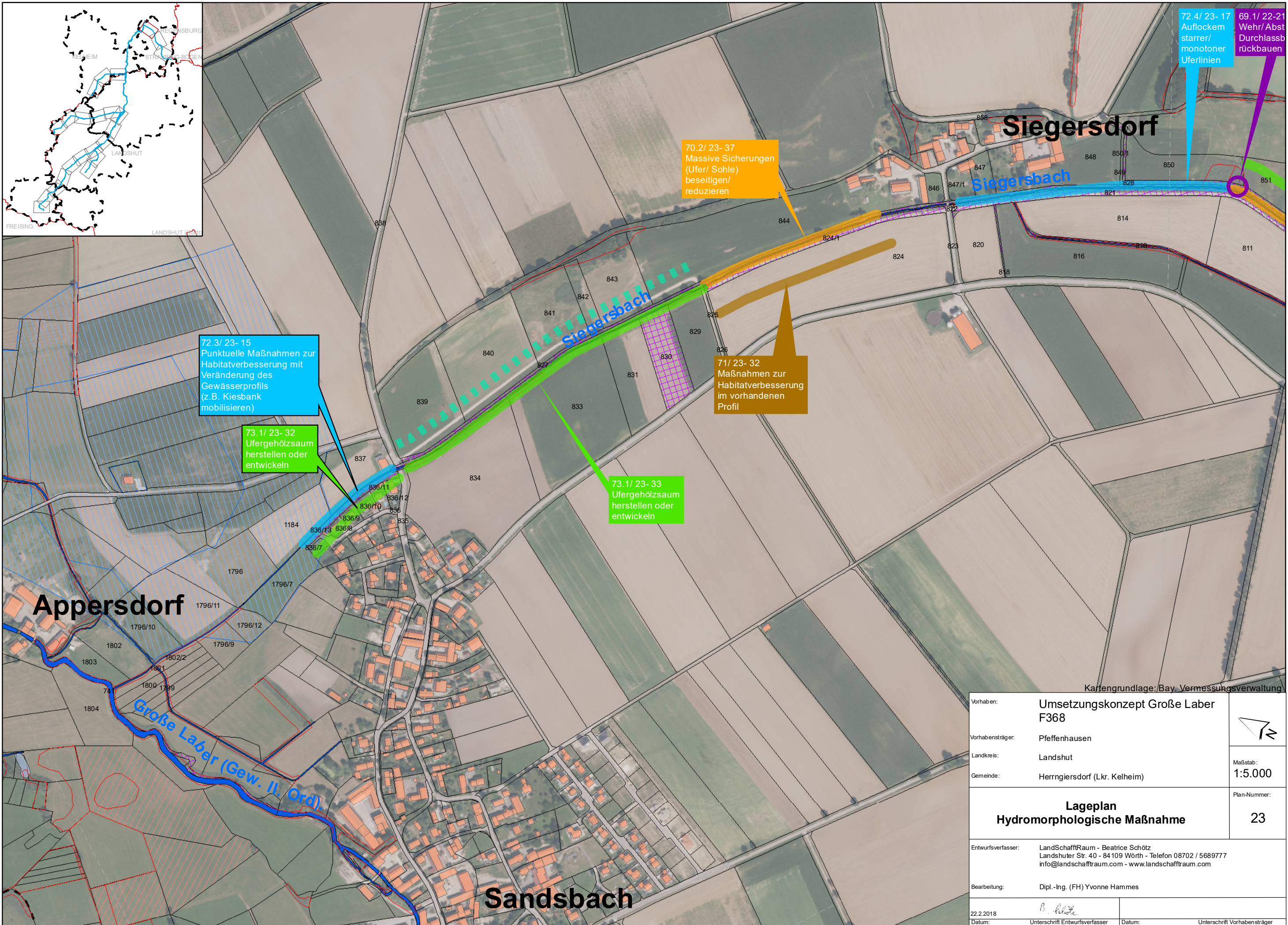
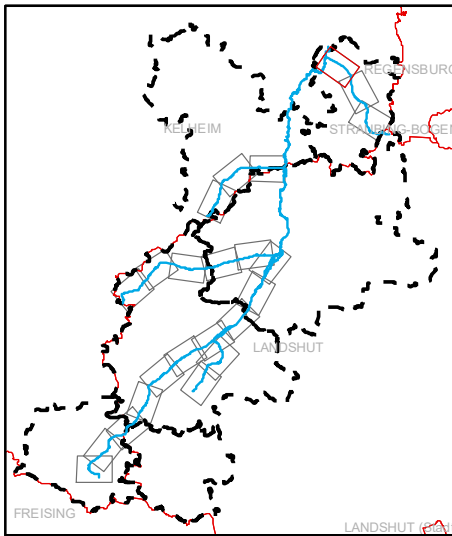
Durchgeführte Aufweitungsmaßnahme  
mit Sitzstufen;  
Sohlrampe durchgängig gestalten

**Herrngiersdorf**

Kartengrundlage: Bay. Vermessungsverwaltung

Vorhaben:	Umsetzungskonzept Große Laber F368	
Vorhabensträger:	Pfeffenhausen	
Landkreis:	Landshut	Maßstab: 1:5.000
Gemeinde:	Herrngiersdorf (Lkr. Kelheim)	Plan-Nummer: 22
Entwurfsverfasser:	LandSchaftRaum - Beatrice Schötz Landshuter Str. 40 - 84 109 Wörth - Telefon 08702 / 5689777 info@landschaftraum.com - www.landschaftraum.com	
Bearbeitung:	Dipl.-Ing. (FH) Yvonne Hammes	
Datum:	22.2.2018	Unterschrift Vorhabensträger





72.3/ 23- 15  
 Punktuelle Maßnahmen zur  
 Habitatverbesserung mit  
 Veränderung des  
 Gewässerprofils  
 (z.B. Kiesbank  
 mobilisieren)

73.1/ 23- 32  
 Ufergehölzsaum  
 herstellen oder  
 entwickeln

73.1/ 23- 33  
 Ufergehölzsaum  
 herstellen oder  
 entwickeln

70.2/ 23-37  
 Massive Sicherungen  
 (Ufer/ Sohle)  
 beseitigen/  
 reduzieren

71/ 23- 32  
 Maßnahmen zur  
 Habitatverbesserung  
 im vorhandenen  
 Profil

72.4/ 23- 17  
 Auflockern  
 starrer/  
 monotoner  
 Uferlinien

69.1/ 22-21  
 Wehr/ Abst  
 Durchlassb  
 rückbauen

Kartengrundlage: Bay. Vermessungsverwaltung

Vorhaben:	Umsetzungskonzept Große Laaber F368	
Vorhabensträger:	Pfeffenhausen	
Landkreis:	Landshut	Maßstab: 1:5.000
Gemeinde:	Herrngiersdorf (Lkr. Kelheim)	Plan-Nummer: 23
Entwurfsverfasser:	LandschaftRaum - Beatrice Schötz Landshuter Str. 40 - 84 109 Wörth - Telefon 08702 / 5689777 info@landschaftraum.com - www.landschaftraum.com	
Bearbeitung:	Dipl.-Ing. (FH) Yvonne Hammes	
Datum:	22.2.2018 Unterschrift Entwurfsverfasser	Unterschrift Vorhabensträger