

Legende Detailkarten

Punktuelle Maßnahmen

- 69.1: Wehr/ Absturz/ Durchlassbauwerk rückbauen
- 69.2: Wehr/ Absturz/ Durchlassbauwerk ersetzen durch ein passierbares BW (z.B. Sohlgleite)
- 69.3: Passierbares Bauwerk (Umgebungsgewässer, Fischauf- und/oder -abstiegsanlage) an einem Wehr/ Absturz/ Durchlassbauwerk umbauen/ optimieren
- 69.5: sonstige Maßnahmen zur Verbesserung der Durchgängigkeit (z.B. Sohlrampe umbauen/ optimieren)
- Maßnahme fachlich sinnvoll, derzeit nicht umsetzbar

Lineare Maßnahmen

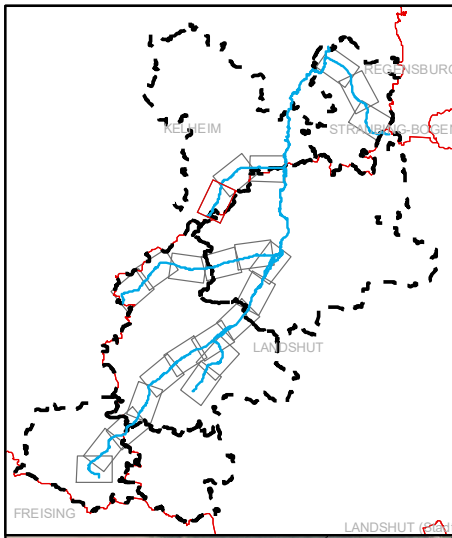
- 70.1: Flächenerwerb zur eigendynamischen Entwicklung
- 70.2: Massive Sicherungen (Ufer/ Sohle) beseitigen/ reduzieren
- 70.3: Ergänzende Maßnahmen zum Initiieren eigendynamischer Gewässerentwicklung (z.B. Strömungslenker einbauen)
- 71: Maßnahme zur Habitatverbesserung im vorhandenen Profil
- 72.1: Gewässerprofil naturnah umgestalten
- 72.2: Naturnahen Gewässerverlauf anlegen (Neuanlage oder Reaktivierung)
- 72.3: Punktuelle Maßnahmen zur Habitatverbesserung mit Veränderung des Gewässerprofils (z.B. Kiesbank mobilisieren)
- 72.4: Auflockern starrer/ monotoner Uferlinien
- 73.1: Ufergehölzsaum herstellen oder entwickeln
- 73.2: Hochstaudenflur/ Röhricht herstellen oder entwickeln
- 73.3: Ufervegetation erhalten, naturnah pflegen
- Maßnahme fachlich sinnvoll, derzeit nicht umsetzbar

Sonstige Planzeichen

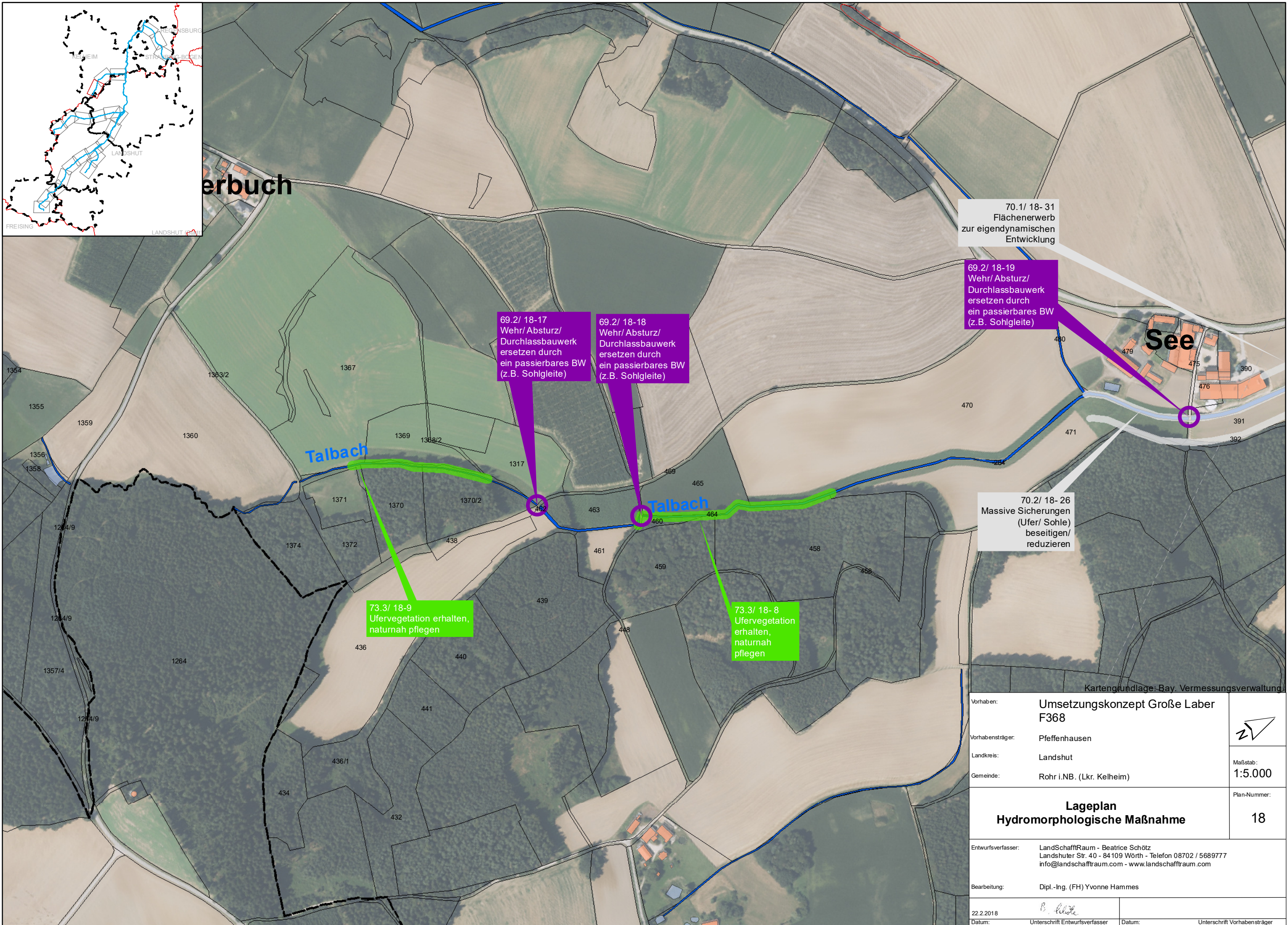
- Abschnitt renaturiert
- Trinkwasserschutzgebiet
- Gewässerverlauf
- Stillgewässer
- Amtlich kartiertes Biotop
- Fläche in Gemeindebesitz
- geforderter Flächenerwerb aus dem Wasserrechtsscheid
- Fläche im Ökoflächenkataster
- Mühle an GW II. Ordnung
- Gebäude
- Flurstück mit Nummer
- Gemeindegrenze

Kartengrundlage: Bay. Vermessungsverwaltung

Vorhaben:	Umsetzungskonzept Große Laaber F368	
Vorhabensträger:	Pfeffenhausen	
Landkreis:	Landshut	Maßstab:
Gemeinden:	Pfeffenhausen, Rottenburg a.d. Laaber, Rohr i.NB, Herrngiersdorf, Volkenschwand, Obersußbach	1:100.000
Übersicht der Detailkartenblätter und Legende		Plan-Nummer:
		0
Entwurfsverfasser:	LandschaftRaum - Beatrice Schötz Landshuter Str. 40 - 84109 Wörth - Telefon 08702 /5689777 info@landschaftraum.com - www.landschaftraum.com	
Bearbeitung:	Dipl.-Ing. (FH) Yvonne Hammes	
Datum:	22.02.2018	
Datum:	Unterschrift Entwurfsverfasser	Unterschrift Vorhabensträger

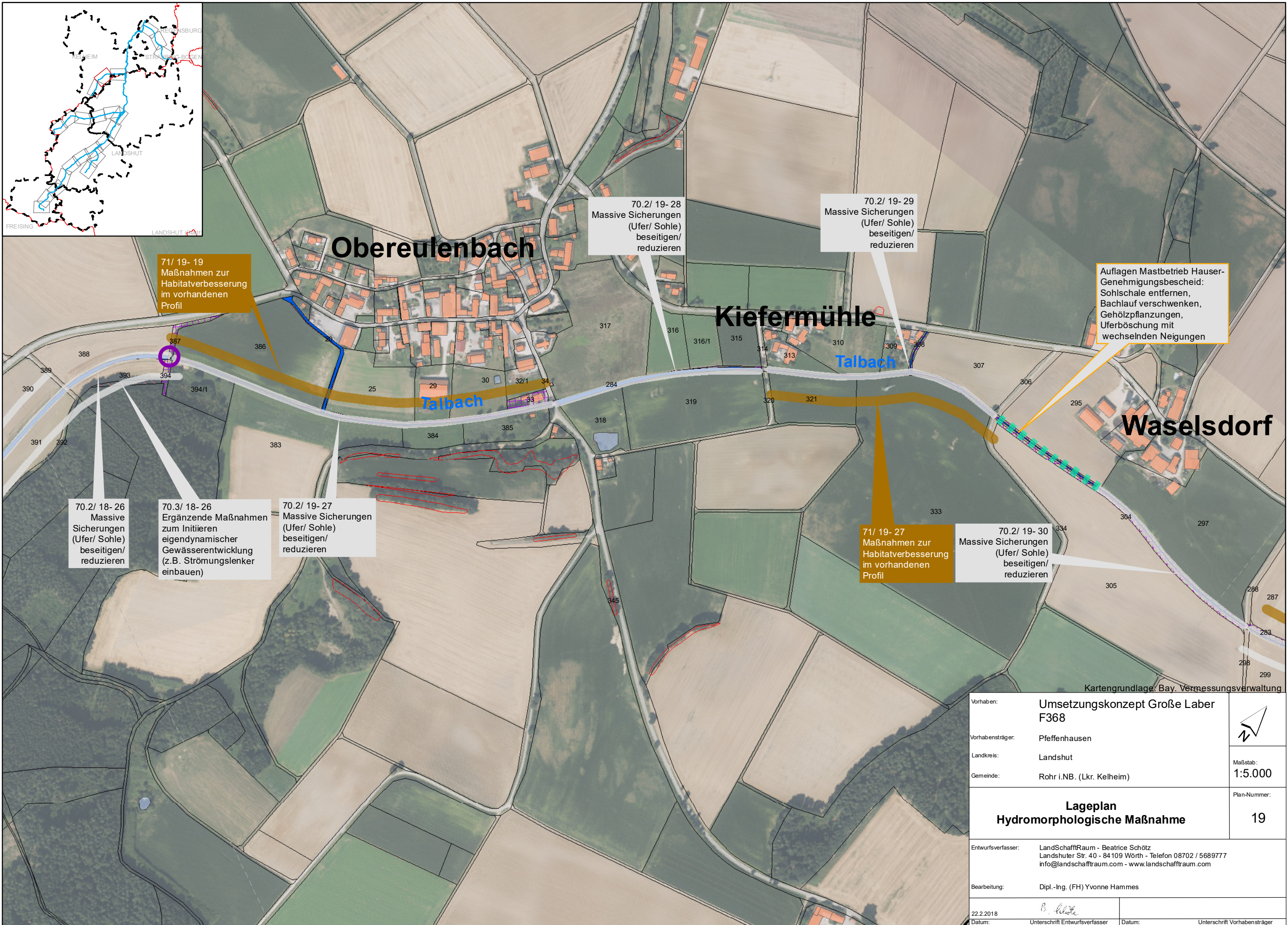
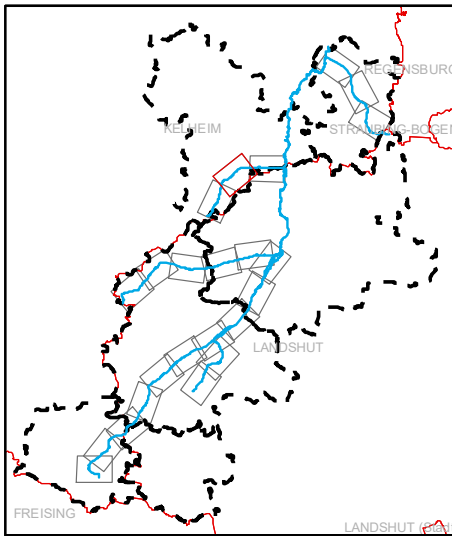


erbuch



Kartengrundlage: Bay. Vermessungsverwaltung

Vorhaben:	Umsetzungskonzept Große Laber F368	 Maßstab: 1:5.000
Vorhabensträger:	Pfeffenhausen	
Landkreis:	Landshut	
Gemeinde:	Rohr i.NB. (Lkr. Kelheim)	Plan-Nummer: 18
Entwurfsverfasser:	LandschaftRaum - Beatrice Schötz Landshuter Str. 40 - 84 109 Wörth - Telefon 08702 / 5689777 info@landschaftraum.com - www.landschaftraum.com	
Bearbeitung:	Dipl.-Ing. (FH) Yvonne Hammes	
Datum:	22.2.2018	Unterschrift Vorhabensträger



71/ 19- 19
Maßnahmen zur
Habitatverbesserung
im vorhandenen
Profil

70.2/ 19- 28
Massive Sicherungen
(Ufer/ Sohle)
beseitigen/
reduzieren

70.2/ 19- 29
Massive Sicherungen
(Ufer/ Sohle)
beseitigen/
reduzieren

Auflagen Mastbetrieb Hauser-
Genehmigungsbescheid:
Sohlschale entfernen,
Bachlauf verschwenken,
Gehölzpflanzungen,
Uferböschung mit
wechselnden Neigungen

70.2/ 18- 26
Massive
Sicherungen
(Ufer/ Sohle)
beseitigen/
reduzieren

70.3/ 18- 26
Ergänzende Maßnahmen
zum Initiieren
eigendynamischer
Gewässerentwicklung
(z.B. Strömunglenker
einbauen)

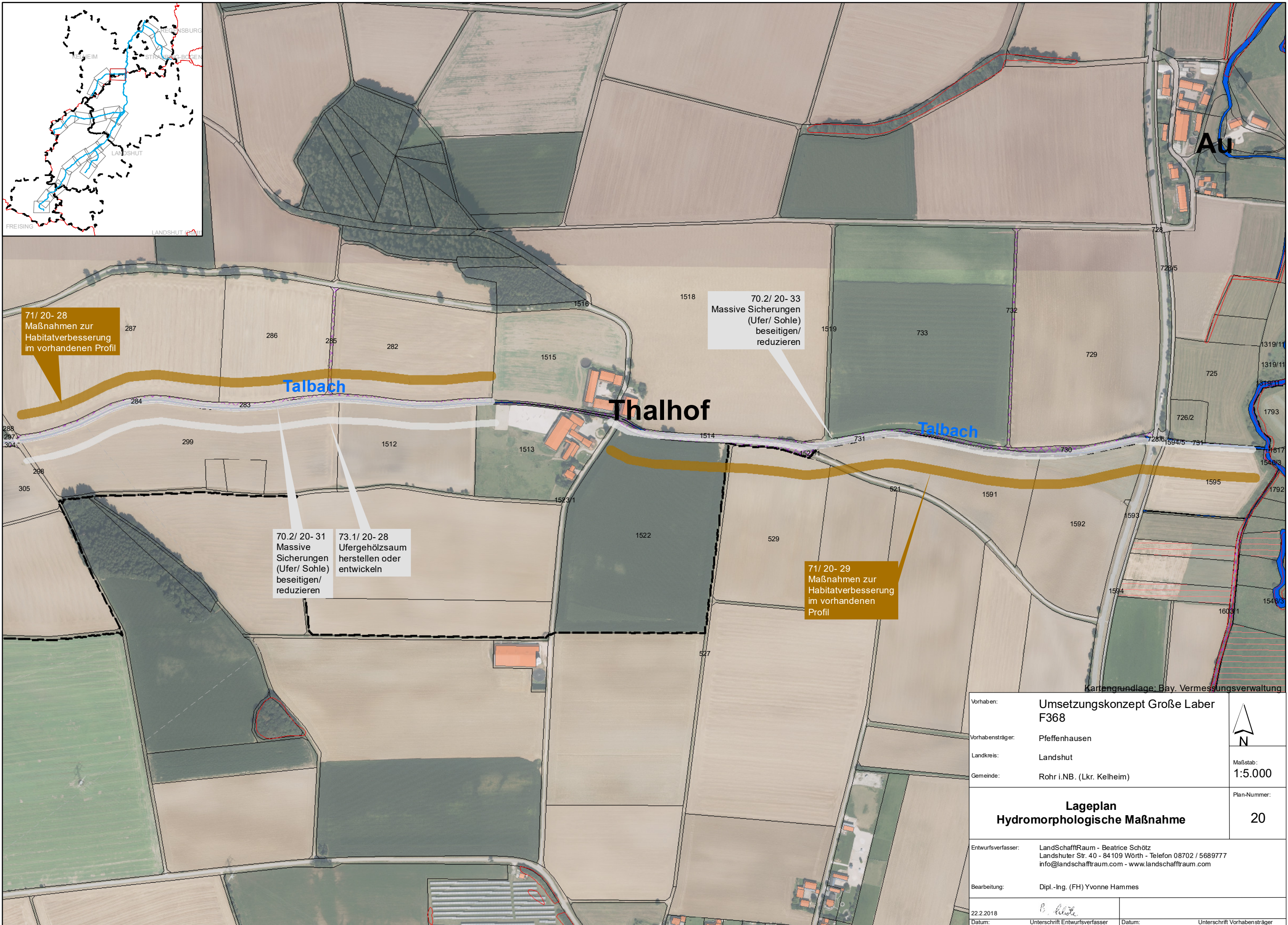
70.2/ 19- 27
Massive Sicherungen
(Ufer/ Sohle)
beseitigen/
reduzieren

71/ 19- 27
Maßnahmen zur
Habitatverbesserung
im vorhandenen
Profil

70.2/ 19- 30
Massive Sicherungen
(Ufer/ Sohle)
beseitigen/
reduzieren

Kartengrundlage: Bay. Vermessungsverwaltung

Vorhaben:	Umsetzungskonzept Große Laber F368	 Maßstab: 1:5.000
Vorhabensträger:	Pfeffenhausen	
Landkreis:	Landshut	
Gemeinde:	Rohr i.NB. (Lkr. Kelheim)	
Lageplan Hydromorphologische Maßnahme		Plan-Nummer: 19
Entwurfsverfasser:	LandSchafttRaum - Beatrice Schötz Landshuter Str. 40 - 84 109 Würth - Telefon 08702 / 5689777 info@landschafttraum.com - www.landschafttraum.com	
Bearbeitung:	Dipl.-Ing. (FH) Yvonne Hammes	
Datum:	22.2.2018	Datum:  Unterschrift Entwurfsverfasser Datum: _____ Unterschrift Vorhabensträger



71/ 20- 28
Maßnahmen zur
Habitatverbesserung
im vorhandenen Profil

70.2/ 20- 33
Massive Sicherungen
(Ufer/ Sohle)
beseitigen/
reduzieren

70.2/ 20- 31
Massive
Sicherungen
(Ufer/ Sohle)
beseitigen/
reduzieren

73.1/ 20- 28
Ufergehölzsaum
herstellen oder
entwickeln

71/ 20- 29
Maßnahmen zur
Habitatverbesserung
im vorhandenen
Profil

Vorhaben: **Umsetzungskonzept Große Laber F368**
 Vorhabensträger: Pfeffenhausen
 Landkreis: Landshut
 Gemeinde: Rohr i.NB. (Lkr. Kelheim)

Maßstab:
1:5.000

**Lageplan
Hydromorphologische Maßnahme**

Plan-Nummer:
20

Entwurfsverfasser: LandschaftRaum - Beatrice Schötz
 Landshuter Str. 40 - 84 109 Wörth - Telefon 08702 / 5689777
 info@landschafttraum.com - www.landschafttraum.com

Bearbeitung: Dipl.-Ing. (FH) Yvonne Hammes

Datum: 22.2.2018
 Unterschrift Entwurfsverfasser

Datum: _____
 Unterschrift Vorhabensträger

Kartengrundlage: Bay. Vermessungsverwaltung