

Legende Detailkarten

Punktuelle Maßnahmen

- 69.1: Wehr/ Absturz/ Durchlassbauwerk rückbauen
- 69.2: Wehr/ Absturz/ Durchlassbauwerk ersetzen durch ein passierbares BW (z.B. Sohlgleite)
- 69.3: Passierbares Bauwerk (Umgebungsgewässer, Fischauf- und/oder -abstiegsanlage) an einem Wehr/ Absturz/ Durchlassbauwerk umbauen/ optimieren
- 69.5: sonstige Maßnahmen zur Verbesserung der Durchgängigkeit (z.B. Sohlrampe umbauen/ optimieren)
- Maßnahme fachlich sinnvoll, derzeit nicht umsetzbar

Lineare Maßnahmen

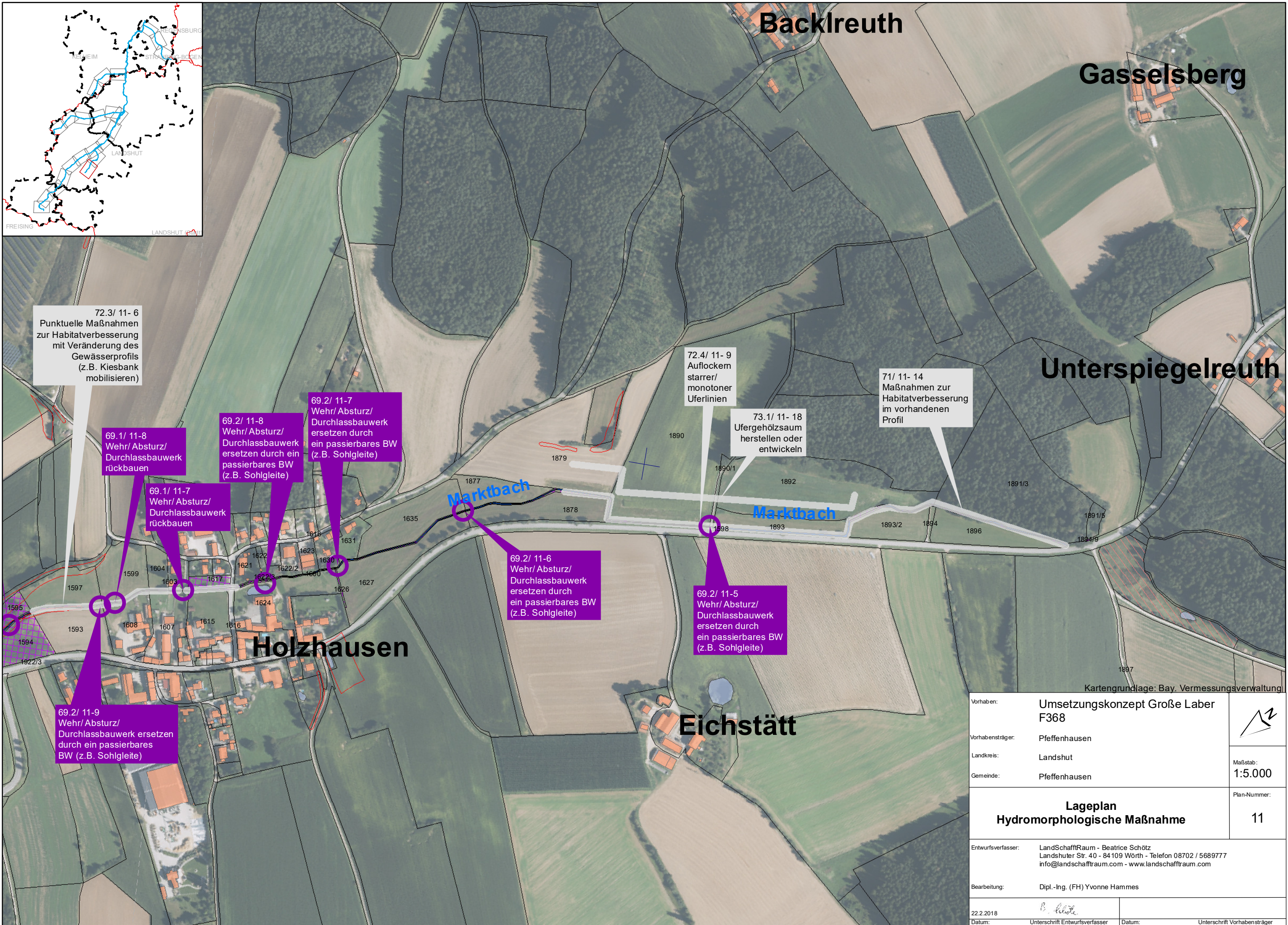
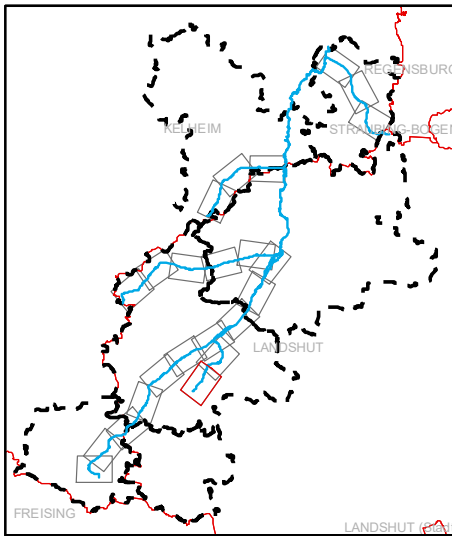
- 70.1: Flächenerwerb zur eigendynamischen Entwicklung
- 70.2: Massive Sicherungen (Ufer/ Sohle) beseitigen/ reduzieren
- 70.3: Ergänzende Maßnahmen zum Initiieren eigendynamischer Gewässerentwicklung (z.B. Strömunglenker einbauen)
- 71: Maßnahme zur Habitatverbesserung im vorhandenen Profil
- 72.1: Gewässerprofil naturnah umgestalten
- 72.2: Naturnahen Gewässerverlauf anlegen (Neuanlage oder Reaktivierung)
- 72.3: Punktuelle Maßnahmen zur Habitatverbesserung mit Veränderung des Gewässerprofils (z.B. Kiesbank mobilisieren)
- 72.4: Auflockern starrer/ monotoner Uferlinien
- 73.1: Ufergehölzsaum herstellen oder entwickeln
- 73.2: Hochstaudenflur/ Röhricht herstellen oder entwickeln
- 73.3: Ufervegetation erhalten, naturnah pflegen
- Maßnahme fachlich sinnvoll, derzeit nicht umsetzbar

Sonstige Planzeichen

- Abschnitt renaturiert
- Trinkwasserschutzgebiet
- Gewässerverlauf
- Stillgewässer
- Amtlich kartiertes Biotop
- Fläche in Gemeindebesitz
- geforderter Flächenerwerb aus dem Wasserrechtsscheid
- Fläche im Ökoflächenkataster
- Mühle an GW II. Ordnung
- Gebäude
- Flurstück mit Nummer
- Gemeindegrenze

Kartengrundlage: Bay. Vermessungsverwaltung

Vorhaben:	Umsetzungskonzept Große Laaber F368	
Vorhabensträger:	Pfeffenhausen	
Landkreis:	Landshut	Maßstab:
Gemeinden:	Pfeffenhausen, Rottenburg a.d. Laaber, Rohr i.NB, Herrngiersdorf, Volkenschwand, Obersußbach	1:100.000
Übersicht der Detailkartenblätter und Legende		Plan-Nummer:
		0
Entwurfsverfasser:	LandschaftRaum - Beatrice Schötz Landshuter Str. 40 - 84109 Wörth - Telefon 08702 /5689777 info@landschaftraum.com - www.landschaftraum.com	
Bearbeitung:	Dipl.-Ing. (FH) Yvonne Hammes	
Datum:	22.02.2018	
Datum:	Unterschrift Entwurfsverfasser	Datum: Unterschrift Vorhabensträger



72.3/ 11- 6
Punktueller Maßnahmen
zur Habitatverbesserung
mit Veränderung des
Gewässerprofils
(z.B. Kiesbank
mobilisieren)

69.1/ 11-8
Wehr/ Absturz/
Durchlassbauwerk
rückbauen

69.1/ 11-7
Wehr/ Absturz/
Durchlassbauwerk
rückbauen

69.2/ 11-8
Wehr/ Absturz/
Durchlassbauwerk
ersetzen durch ein
passierbares BW
(z.B. Sohlgleite)

69.2/ 11-7
Wehr/ Absturz/
Durchlassbauwerk
ersetzen durch
ein passierbares BW
(z.B. Sohlgleite)

69.2/ 11-6
Wehr/ Absturz/
Durchlassbauwerk
ersetzen durch
ein passierbares BW
(z.B. Sohlgleite)


69.2/ 11-5
Wehr/ Absturz/
Durchlassbauwerk
ersetzen durch
ein passierbares BW
(z.B. Sohlgleite)

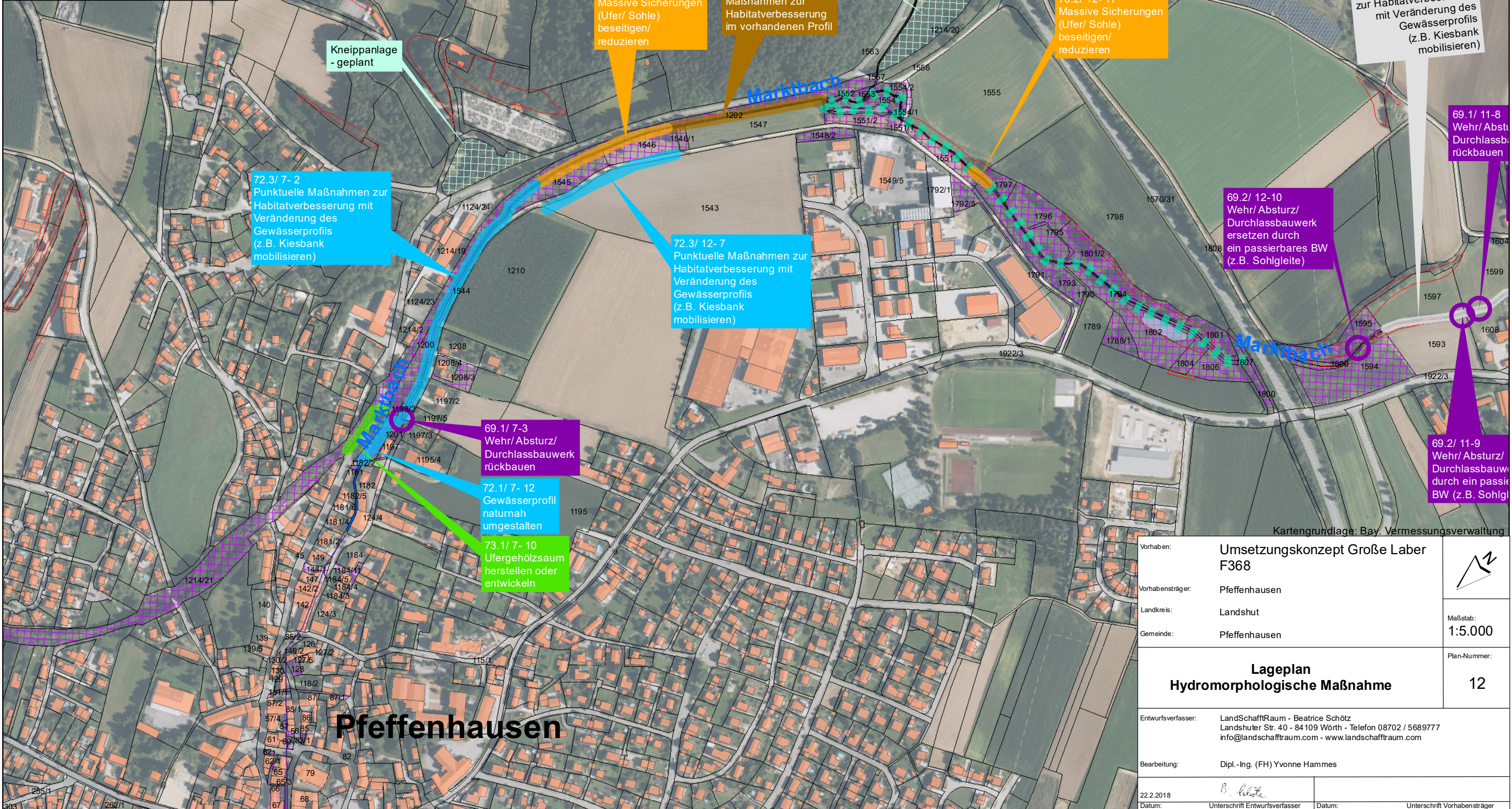
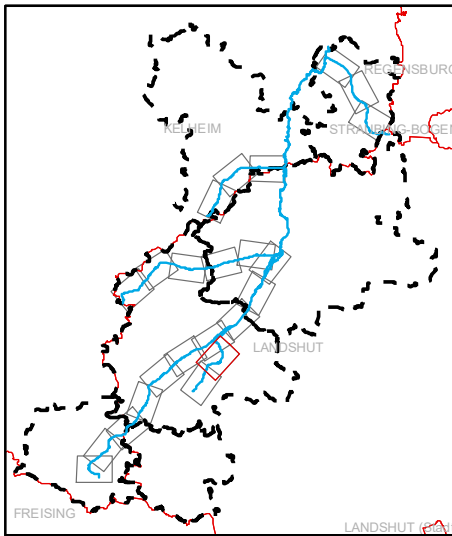
72.4/ 11- 9
Auflockern
starrer/
monotoner
Uferlinien

73.1/ 11- 18
Ufergehölzsaum
herstellen oder
entwickeln

71/ 11- 14
Maßnahmen zur
Habitatverbesserung
im vorhandenen
Profil

Kartengrundlage: Bay. Vermessungsverwaltung

Vorhaben:	Umsetzungskonzept Große Laber F368	
Vorhabensträger:	Pfeffenhausen	
Landkreis:	Landshut	Maßstab: 1:5.000
Gemeinde:	Pfeffenhausen	Plan-Nummer: 11
Entwurfsverfasser:	LandschaftRaum - Beatrice Schötz Landshuter Str. 40 - 84 109 Würth - Telefon 08702 / 5689777 info@landschaftraum.com - www.landschaftraum.com	
Bearbeitung:	Dipl.-Ing. (FH) Yvonne Hammes	
Datum:	22.2.2018 Unterschrift Entwurfsverfasser	Datum: Unterschrift Vorhabensträger



Pfeffenhausen

Regenrückhaltebecken
-geplant

70.2/ 12- 18
Massive Sicherungen
(Ufer/ Sohle)
beseitigen/
reduzieren

71/ 12- 16
Maßnahmen zur
Habitatverbesserung
im vorhandenen Profil

70.2/ 12- 17
Massive Sicherungen
(Ufer/ Sohle)
beseitigen/
reduzieren

72.3/ 11- 6
Punktueller Maßnahmen
zur Habitatverbesserung
mit Veränderung des
Gewässerprofils
(z.B. Kiesbank
mobilisieren)

Kneippanlage
-geplant

72.3/ 7- 2
Punktueller Maßnahmen zur
Habitatverbesserung mit
Veränderung des
Gewässerprofils
(z.B. Kiesbank
mobilisieren)

72.3/ 12- 7
Punktueller Maßnahmen zur
Habitatverbesserung mit
Veränderung des
Gewässerprofils
(z.B. Kiesbank
mobilisieren)

69.2/ 12-10
Wehr/ Absturz/
Durchlassbauwerk
ersetzen durch
ein passierbares BW
(z.B. Sohlgleite)

69.1/ 11-8
Wehr/ Absturz/
Durchlassbauwerk
rückbauen

69.1/ 7-3
Wehr/ Absturz/
Durchlassbauwerk
rückbauen

72.1/ 7- 12
Gewässerprofil
naturnah
umgestalten

73.1/ 7- 10
Ufergehölzsaum
herstellen oder
entwickeln

69.2/ 11-9
Wehr/ Absturz/
Durchlassbauwerk
durch ein passierbares
BW (z.B. Sohlgleite)

Kartengrundlage: Bay. Vermessungsverwaltung

Vorhaben:	Umsetzungskonzept Große Laber F368	
Vorhabensträger:	Pfeffenhausen	
Landkreis:	Landshut	Maßstab: 1:5.000
Gemeinde:	Pfeffenhausen	Plan-Nummer: 12
Entwurfsverfasser:	LandschaftRaum - Beatrice Schötz Landshuter Str. 40 - 84 109 Würth - Telefon 08702 / 5689777 info@landschaftraum.com - www.landschaftraum.com	
Bearbeitung:	Dipl.-Ing. (FH) Yvonne Hammes	
Datum:	22.2.2018 <i>B. Schötz</i>	Datum: _____ Unterschrift Vorhabensträger